

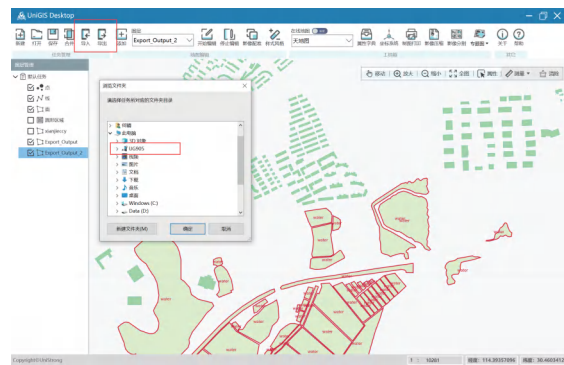
应用软件

2 集智通

· 专业GIS采集软件

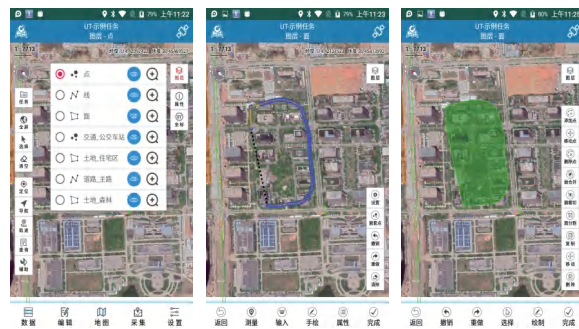
■ 数据一键导入/导出

支持项目由桌面端软件到移动端设备的导入导出。



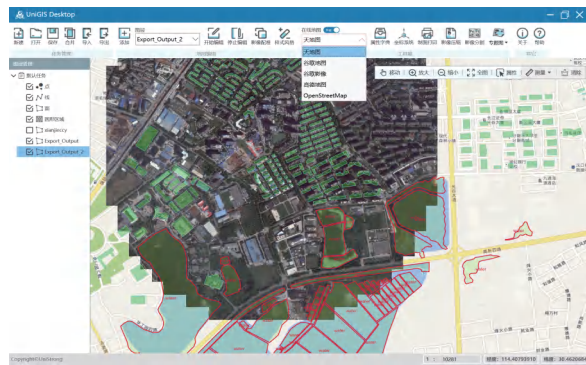
■ 多模式空间数据采集与编辑

软件支持GNSS定位、图上勾绘、输入坐标采集多种点线面数据采集模式。具有丰富的矢量地图编辑功能，支持要素移动、复制功能，具有面分割、面合并、面裁切功能，满足野外作业现场编辑的需求。



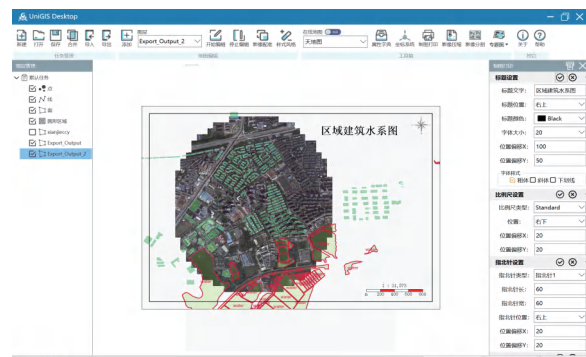
■ 多源地图组合浏览

桌面端软件可加载矢量、栅格地图，并支持与在线地图叠加显示，软件提供了多种在线地图。



■ 多种专题图展现与制图打印

软件具有强大的专题图制作、制图打印功能，支持按属性渲染、标签标注，可快速添加比例尺等地图元素。



产品技术参数

UG908Lite

产品型号	UG908Lite	
系统配置	操作系统	Android 8.0
	处理器	8核2.0GHz
	RAM	4GB
	ROM	64GB
	扩展存储	支持MicroSD存储扩展，最大支持128GB
GNSS	卫星接收	GPS、BDS
	通道数	72
	定位精度	单点定位:2-5m
	更新频率	1Hz
屏幕特性	屏幕尺寸	8英寸高清屏
	分辨率及类型	1920*1200，全贴合工艺，阳光下清晰可视
	触屏类型	支持触控操作
数据通讯	数据线接口	USB-TypeC，支持OTG
	运营商网络	无线数据通讯（TD-LTE/FDD-LTE/WCDMA/TD-SCDMA/GSM/CDMA EVDO）
	WiFi	802.11 a/b/g/n/ac
	蓝牙	Bluetooth 4.1
防护及环境特性	NFC	13.56MHz，工作距离0~3cm
	防尘防水	IP67
	抗跌落	1.2m
传感器及多媒体	工作温度	-20℃~+60℃
	存储温度	-40℃~+70℃
	传感器	电子罗盘、加速度传感器、光线传感器、霍尔传感器、陀螺仪、气压计（选配）
	摄像头	后置摄像头1600W像素（双闪光灯），前置摄像头800W像素
物理特性	音频	音频听筒、话筒、扬声器，3.5mm耳机接口
	尺寸	241.92mm×151.99mm×17.76mm（长×宽×厚）
	重量	630g
电池	电池电压	3.7V，8200mAh
	使用时间	12小时（单块电池）
	充电性能	QC3.0快充
	其他	可拆卸电池，电池仓双锁扣设计

* 实际参数以产品技术文档为准，合众思壮拥有最终解释权 * GNSS产品的定位精度和可靠性可能随多路径、障碍物、卫星几何位置和大气条件等异常情况而变。

经销商信息

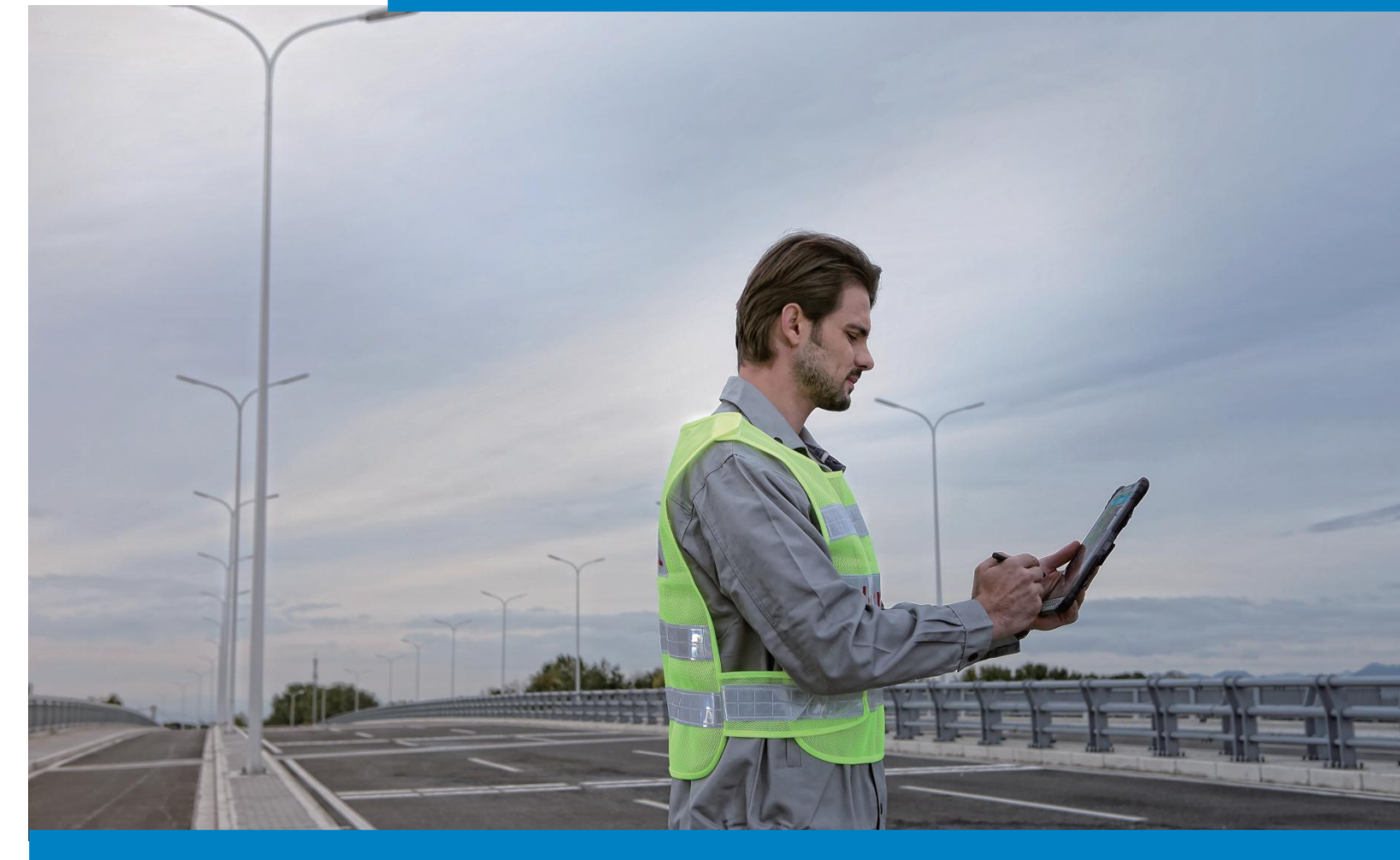


UniStrong www.UniStrong.com
400-810-1757



股票代码：002383

国家知识产权局授予外观设计专利（专利号：201630294038.4）



UG908 Lite

坚固型智能平板终端



官方微信 思壮北斗官方微信

www.UniStrong.com

UG908 坚固型北斗智能终端

集思宝UG908在上一代产品的基础上，使用了更新的操作系统，更高端的处理器，更高清的屏幕分辨率，高像素摄像头，大大提升用户体验。使用专业GNSS定位模块，并可搭载选配外置天线，轻松获得可靠的高精度定位。全网通网络，工业三防设计，满足各行业用户需求。

性能



精准定位

UG908采用专业测绘级定位模组，使用多模 GNSS天线及高精度算法，显著提高搜星及精度收敛速度，定位精准可靠。



旗舰系统配置

UG908采用8核64位2.0GHz高速处理器，搭配Android 8.0操作系统，保障行业用户对海量数据的高效处理，先进的制程工艺提升运算性能的同时极大的降低了运行功耗。



外接螺旋天线

UG908可选配外置螺旋天线，减小内部干扰的同时卫星接收能力大大提升，从而获取更好的观测数据，得到更理想的高精度定位结果。



高清大屏

采用八英寸1920*1200高分辨率屏幕，为您展示更清晰的画面，更多的页面内容。



无线数据通讯

UG908支持中国移动、电信、联通网络，对全球网络频段进行了适配，全球范围内乐享高速上网。



高清自动对焦拍摄

后置1600W高清自动对焦摄像头，极速对焦，零延时拍照，轻松应对多媒体拍照属性采集。



快充 3.0

采用Quick Charge 3.0快速充电技术，效率是传统充电方式的三倍，充电快速高效。



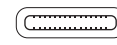
工业级防护

防尘防水等级达到IP67，抗1.2m跌落，专业级防护，无畏恶劣工作环境。



大容量电池

8200mAh可拆卸大容量电池，保障设备12+小时使用时间，轻松应对高强度工作。



Type-C接口设计

采用USB Type-C接口设计，支持正反方向任意插拔，接口使用寿命可达10000次，配套的数据线也进行了专门的加固处理，保障产品使用的耐久性。



气压传感器（选配）

配置G-sensor气压传感器，配合合众思壮自研算法，高程测量误差优于3m，高程测量精度更有保障。



轻薄机身

在不牺牲产品防护及续航性能的条件下，UG908厚度做到了行业产品更为轻薄的17.76mm，配备人体工程学设计的腕带，如此大屏设备也能轻松单手掌握。



应用行业

国土行业：

- 土地利用变更调查
- 地理国情监测
- 土地确权
- 卫片执法调查



林业行业：

- 森林资源清查
- 造林核查
- 野生动物保护
- 退耕还林还草



农业行业：

- 土壤养分分布调查
- 精确农业管理
- 土地面积和边界测量



水利行业：

- 水利水电勘测
- 水资源保护和水环境检测
- 河道管理



电力行业：

- 配电线路巡检
- 杆塔数据采集
- 电力设施数据采集
- 线路抢修定位



石油行业：

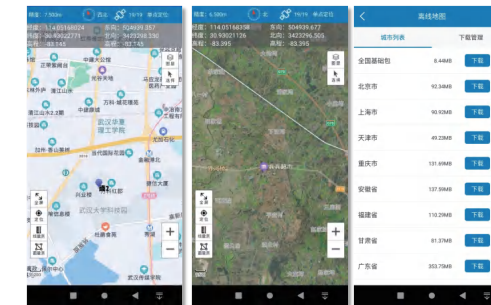
- 管线巡检
- 矿产资源消除

应用软件

1. Mobile GIS 5.0 通用GIS采集软件

在线与离线地图展示

软件支持路网矢量、卫星影像在线地图，同时支持全国离线地图下载，满足背景地图的不同需求。



多种模式的数据采集

软件结合背景地图进行点线面数据采集，并支持多种采集参数与条件设置，满足不同的采集模式要求。



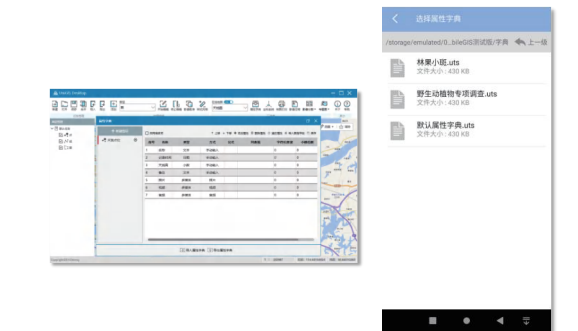
多种格式的数据导出

软件支持GPX/KML/SHP/DXF/XLSX/UGD多种格式及指定坐标系的数据导出。



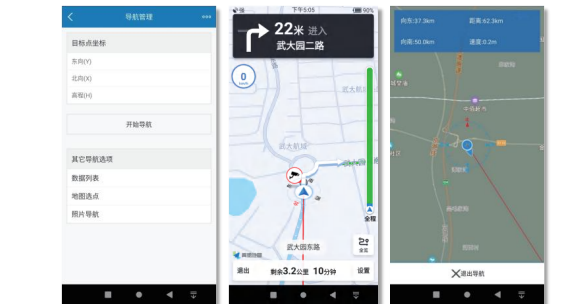
灵活的属性字典

软件可进行灵活多样的属性字典定义与设置，满足行业用户不同的业务数据采集需求。



多种导航模式可选择

软件支持数据点选、地图选点、照片、坐标输入多种方式进行直线与路径导航。



丰富多样的辅助工具

软件支持用户助手、罗盘、点校正、距离坡度面积测量等多种辅助工具。

