



UniStrong

G990II 销售指南

北京合众思壮科技股份有限公司

传承经典



G990自2012年上市以来，以其出众的性能表现，受到广大用户的一致认可。G990标配5W内置电台，12000mAh电池，创造性地将用户从沉重的大电瓶及设置繁复的外挂电台中解放出来，全金属机身，搜星效果更好，无惧各种比测，被用户昵称为“森林之王”。

开拓创新



近年来，RTK向小型化、智能化方向发展，出现了倾斜测量、电台协议全兼容、全网通网络技术、智能Web UI、全集成GNSS天线技术、高能量密度电池、快速充电等新技术。

G990II 在传承G990优点的基础上，继续提升倍受用户好评的大电池、大内置电台，融当前发展的新技术，集RTK技术于大成。

精准定位

G990II搭载合众思壮自主设计研发的全新一代基带芯片天琴II，芯片采用55nm设计工艺，支持1100个全兼容通道，可处理全星座全频点卫星信号。天琴二代芯片全面支持北斗三号全信号。支持L-Band信号接收，可支持“中国精度”星基增强。



天琴 *Lyra II*

高精度星基增强基带芯片

大电台



G990II搭载了合众思壮自研的Trm600大功率内置电台，7W峰值功率，传播距离较上一代提升40%。

- 全频点支持（410~470MHz），主流电台协议兼容（South、HiTarget、PCC、Trimtalk等）
- 信道检测技术，避免电台串扰
- 前向纠错技术，大幅降低误码率

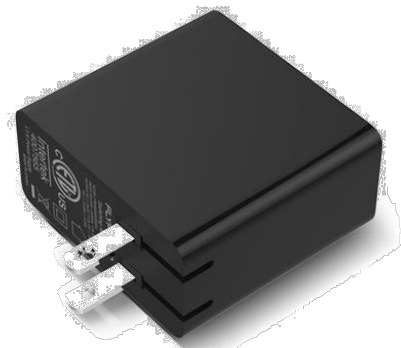
大电池



G990II搭载了超大容量的13600mAh高性能电池组，较上一代产品提升了15%，独有的环形电池组设计，搭载工业级电池管理芯片，有效提升电池使用时间及寿命。

大于10小时（最大功耗情况）的工作时间，保障一天高强度工作。

快速充电



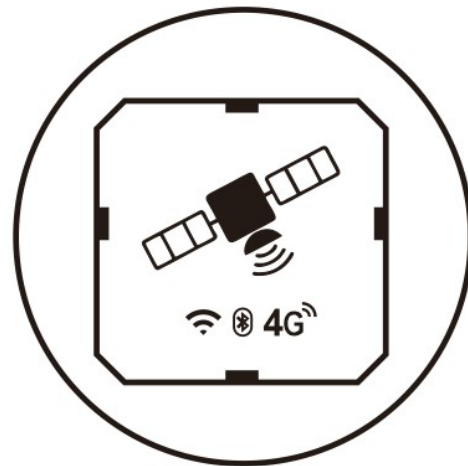
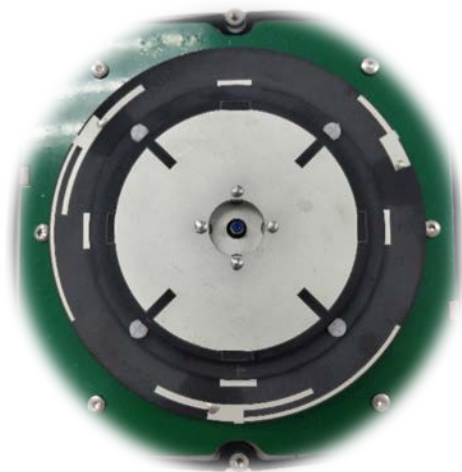
Type-C

G990II使用Type-C 接口，支持正反插拔，兼容PD快充协议，标配45W PD快速充电器，大容量电池也能快速充满，提高工作效率。

不仅可以为G950及手簿充电，还可以为笔记本电脑及手机等数码产品充电。

组合天线

新型组合天线，GNSS、WiFi、蓝牙、4G集为一体，无线信号更好，GNSS卫星信噪比平均提升2DB，复杂环境下的RTK性能更为出众。



太空舱设计2.0



G990II使用新一代太空舱设计，镁合金材质，独立仓室结构，将天线、电台、板卡、主板、电池独立分隔开，防止电磁串扰，确保优质的信号质量。

专门的链接器设计，机身没有链接线，保障信号的稳定、可靠。



智能触控屏幕



G990II使用工业级高亮度触控屏幕，使用寿命大于>10万小时，亮度大于640 cd/m²，野外环境清晰可见

全面屏手势触控



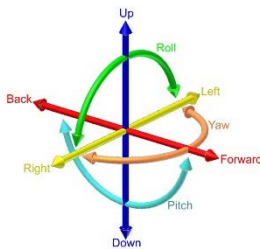
G990II采用全面屏手势控制，取消实体按键，通过简单的上下、左右滑动，轻松实现全信息显示、全功能设置

Web UI 2.0

G990II 搭载智能操作系统，新一代 Web UI设计，简洁美观，功能强大，通过手机或电脑浏览器即可实现主机设置、状态查看、数据下载、固件升级等操作，使 RTK操作如上网一般简单。



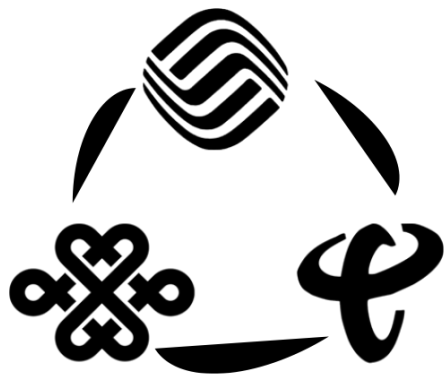
倾斜测量 3.0



新一代智能IMU倾斜测量系统，倾斜测量、无需校准

G990II采用高精度9轴IMU感测组件，自研组合导航算法，相对于传统磁感应倾斜测量方法，不挑环境，操作简单，大大提高工作效率。

全网络制式支持



G990II内置全网通网络模组，支持移动/联通/电信 2/3/4G网络，网速快，不挑卡，保障稳定、高效的网络连接。

网络中继

G990II支持网络中继功能，主机通过4G全网通模块接入当地CORS网，通过内置电台往外发送差分信号；



智能基准站

■ 基站信息及移动报警

- 流动站实时显示基站电量、基准站发生位置
移动语音提示，基站无需人值守

■ 智能自动重复设站

- 智能判断当前基站位置，语音提醒客户是否
进行重复设站，减少客户校准工作

